

VÄLIKÖÖK

Ehitisealune pind: 42.2 m²

Netopind: 24.2 m²

Mõõtmed (a/b/h): 4.8m/8.75m/4.65m

Väliköögis on avatud söögituba koos integreeritud töötasapinnaga. Tööpinnas on koht kraanikausile ja grillile. Samuti on väliköögis suletav kuur/panipaik.

Soodsaim paigutus kinnistul näidatud plaanil.

- Köök/söögituba (20.2 m²)
- Kuur/panipaik (4 m²)
- Katus sobib ideaalselt lisapinnana päikesepaneelidele

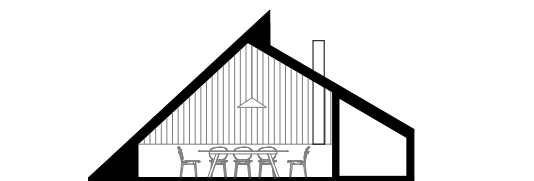
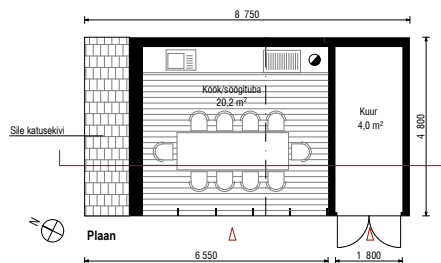
Katusekattematerjal: tume katusekivi

Fassaadimaterjal: vertikaalne puidukaitsevahendiga immutatud laudis

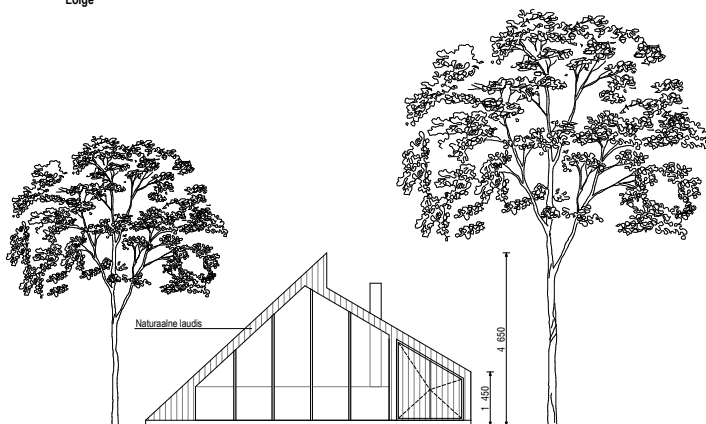
HIND: ALATES € 5630+ KM

ERAMU PROJEKTEERIMINE

- Arhitektuurne eelprojekt € 350 + km
- Arhitektuurne põhiprojekt € 450 + km



Lõige



Eestvaade

Väliköök
Ehitiskulune pind 42 m²
Netopind (1.6m) 24.2 m²

